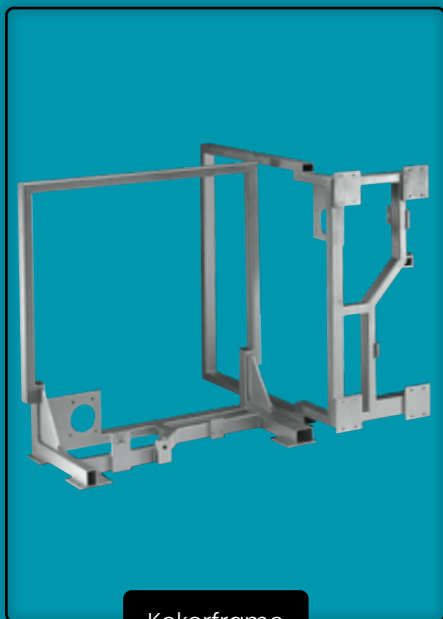


Nauwkeurig samengestelde frames vervaardigd uit koker, buis, staf en/of plaatwerk behoort tot een van onze specialiteiten. Met behulp van onze buis- en plaatlasers kunnen we meedenken in het vereenvoudigen van het ontwerp en realiseren op deze wijze vaak hoge prestaties op het gebied van kwaliteit en kostprijs. Voorbeelden hiervan zijn: onderstellen, machineframes, bordessen, subframes en aanverwante onderdelen.



Kokerframe



Bordes



Plaatwerk machineframe